

Cliënt, familie en zorgprofessional
met elkaar in gesprek

Samen zorgen we voor zorg



RSZK
ZorgProfessionals

Samen zorgen wij voor zorg

U staat op het punt om bij RSZK te komen wonen. Hoe geven we samen invulling aan de zorg en ondersteuning die daarbij nodig is?

Elkaar leren kennen

Wij vinden het erg belangrijk om u en uw naasten echt te leren kennen. We gaan samen om de tafel om te bespreken wat voor u belangrijk is. Dit doen we vanaf het allereerste contact met u. We zijn benieuwd naar uw verhaal.

We gaan uit van uw mogelijkheden en wat wél kan

Dit betekent dat wij niet onnodig zorgtaken overnemen, maar u en uw naasten stimuleren en ondersteunen om zoveel mogelijk zelf richting te blijven geven aan uw leven.

Zorgleefplan

We bespreken de mogelijkheden en de risico's en komen samen tot afwegingen. Alle afspraken die we met elkaar maken leggen we vast in een Zorgleefplan.

Hoe we dat doen, leest u in deze folder.



1

Het eerste contact met RSZK: Aanmelden

U bent inmiddels aangemeld bij RSZK. Een medewerker van Zorgadvies neemt contact met u op, of indien gewenst, met uw naasten. De medewerker vraagt wie u bent en vertelt hoe uw aanmelding verder zal verlopen.



2

Vorbereidingsgesprek op uw verhuizing

Een zorgmedewerker neemt contact met u op om een gesprek bij u thuis te plannen. Tijdens dit gesprek maken we graag kennis met u en uw naasten. We willen u beter leren kennen. Bijvoorbeeld welke zorg u wenst, wat u zelf kunt en wat uw naasten aan zorg kunnen bieden. En natuurlijk ook wat wij als RSZK u kunnen bieden. In het Zorgleefplan leggen we deze informatie vast.

3 Welkomstgesprek op uw eerste dag bij ons

Op de eerste dag dat u bij RSZK komt wonen, heten wij u en uw naasten uiteraard van harte welkom. Daarnaast krijgen u en uw naasten gelegenheid om de kamer gezellig in te richten en maakt u kennis met andere bewoners en onze medewerkers.



4 Afstemmingsgesprek

In de eerste week dat u bij ons woont, komen u, uw naasten en uw contactpersoon van RSZK weer bij elkaar. We bouwen in dit gesprek voort op hetgeen we eerder al in de diverse gesprekken hebben besproken. Zoals het behandelplan en het zorgleefplan. We maken praktische afspraken en evalueren de eerste week.

Clïëntportaal

Bij RSZK werken we met een elektronisch cliëntendossier. Zorgleefplannen worden hierin digitaal opgeslagen. Via het cliëntportaal kunnen cliënten, wettelijk vertegenwoordigers of contactpersonen het dossier en de agenda zien. Informatie over het cliëntportaal krijgt u tijdens uw voorbereidingsgesprek. *Aanmelden kan via onze website.*

5 Zorgleefplangesprek

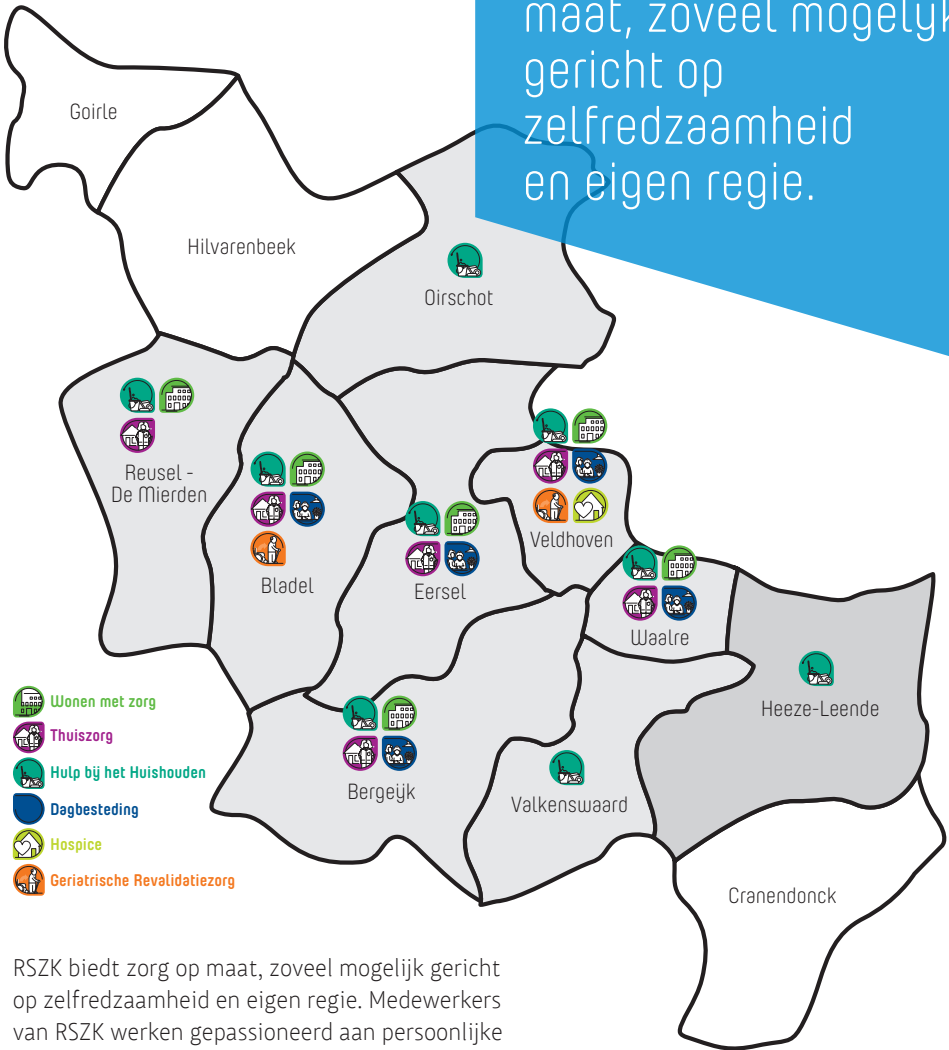
U woont inmiddels al enige tijd bij ons. Tijd dus om eens te bespreken of de doelen en afspraken die we in het zorgleefplan hebben genoteerd nog allemaal kloppen, zijn nagekomen of wellicht moet worden bijgesteld. Daarnaast kijken we samen of u zich bij ons thuis voelt.



6 Nazorggesprek

Als RSZK doen we er alles aan om de zorg zo veel mogelijk te laten aansluiten op uw behoeften. Wanneer uw zorgvraag stopt willen we graag met u of uw familie terugkijken op de periode waarin deze zorg is ontvangen. Of alles naar wens is verlopen en hoe u de zorg bij RSZK heeft ervaren zijn thema's die ter sprake komen.

RSZK biedt zorg op maat, zoveel mogelijk gericht op zelfredzaamheid en eigen regie.



RSZK biedt zorg op maat, zoveel mogelijk gericht op zelfredzaamheid en eigen regie. Medewerkers van RSZK werken gepassioneerd aan persoonlijke zorg, aan het welzijn en de kwaliteit van leven, in samenspraak met u, uw mantelzorg en uw naasten.

RSZK ZorgProfessionals

Wielewaal 10 · 5531 LJ Bladel

Telefoon 088-2457795

→ www.rszk.nl

