

# Is er een (wettelijk) vertegenwoordiger?

Wanneer u zorg, behandeling of ondersteuning van Oktober ontvangt, stemmen we dit af op uw wensen en voorkeuren. Gezamenlijk maken we afspraken en leggen deze vast in het zorgplan. Het uitgangspunt is dat u zo veel mogelijk zelf beslist over zorg, behandeling en ondersteuning. Pas als u dat niet (meer) zelf kunt, dan beslist een (wettelijk) vertegenwoordiger namens u.

Indien dit aan de orde is, vragen wij u om door te geven wie uw (wettelijk) vertegenwoordiger is. Mogelijk heeft u al eerder een (wettelijk) vertegenwoordiger doorgegeven. In dat geval vragen wij u dit te bevestigen of te wijzigen. Gebruik voor beide situaties de beslisboom op de volgende pagina en bijgevoegd formulier. U hoeft het formulier alleen terug te sturen als u het wilt aanvullen of corrigeren.

We maken een onderscheid in (wettelijk) vertegenwoordiger rondom zorggerelateerde en financiële zaken. Beide rollen hebben een ander aandachtsveld en een andere verantwoordelijkheid.

Een (wettelijk) vertegenwoordiger zorg:

- kan betrokken worden bij besprekingen over de inzet van zorg indien de cliënt daar ondersteuning bij nodig heeft of hier zelf om verzoekt;
- wordt betrokken bij het in kaart brengen van de mogelijkheden die het netwerk van de cliënt biedt op het gebied van mantelzorg;
- wordt geïnformeerd als zich veranderingen in de gezondheidstoestand van de cliënt voordoen, afhankelijk van de afspraken die hierover met de zorgcoördinator zijn gemaakt;
- wordt in geval van calamiteiten gecontacteerd;
- is beslissingsbevoegd aangaande Wet Zorg en Dwang;
- kan op verzoek toegang krijgen tot het cliëntportaal;
- kan gevraagd worden deel te nemen aan (klantwaarderings)onderzoeken.

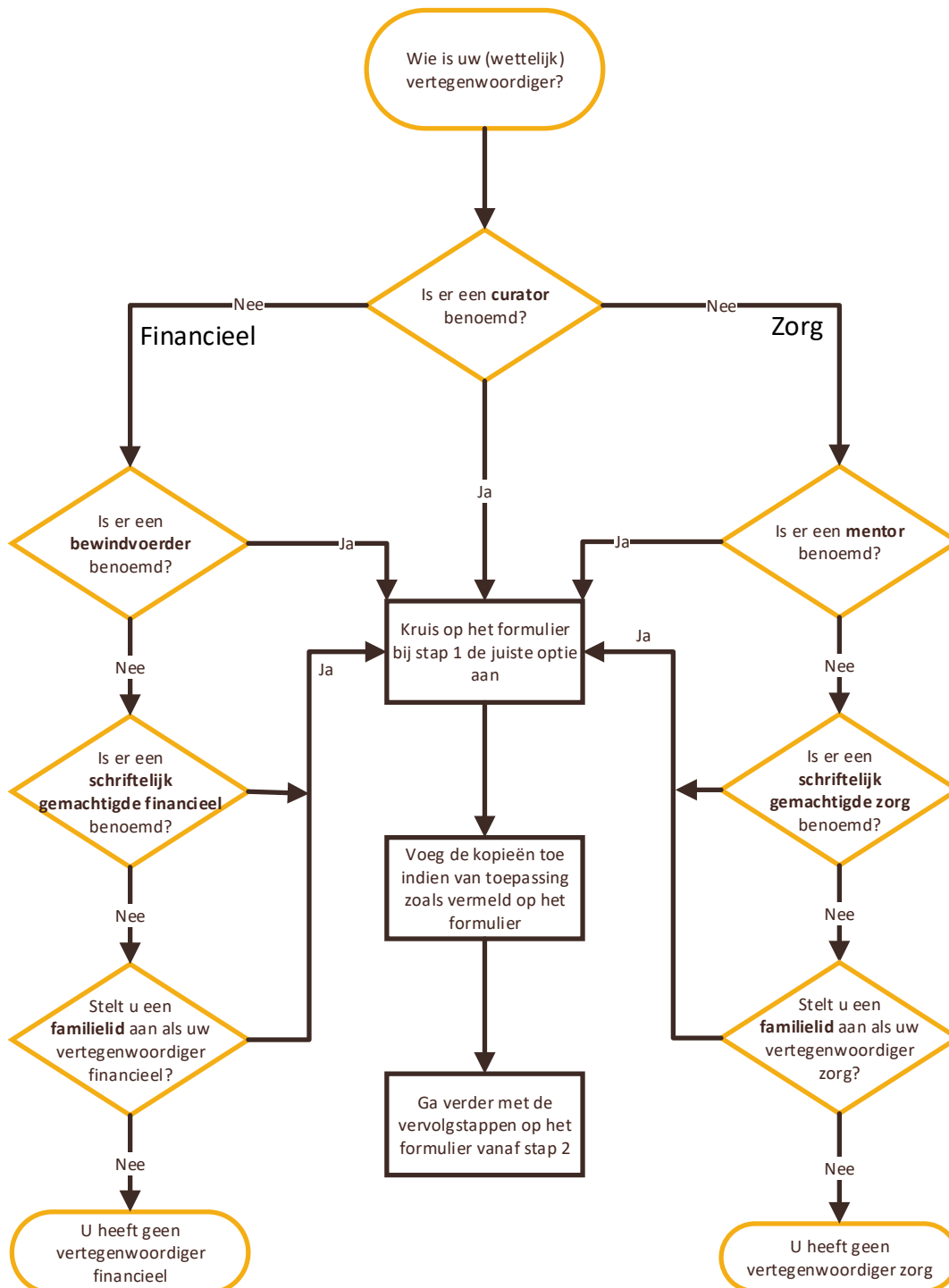
Het staat de (wettelijk) vertegenwoordiger zorg vrij zich in deze taken te laten ondersteunen door derden. Voor Oktober blijft de (wettelijk) vertegenwoordiger zorg echter het aanspreekpunt en de enige persoon waaraan informatie wordt gegeven met betrekking tot zorginhoudelijke zaken.

Een (wettelijk) vertegenwoordiger financieel:

- wordt betrokken bij het beheren van uw geldzaken;
- wordt betrokken bij de aanschaf van bijvoorbeeld nieuwe kleding of toiletartikelen als de cliënt deze nodig heeft.

Mocht u nog vragen hebben, dan kunt u contact opnemen met de Servicedesk van Oktober, telefoonnummer 088 – 245 77 95. De Servicedesk maakt een terugbelnotitie, waarna de Cliëntenadministratie contact met u opneemt.

Gebruik de beslisboom voor het invullen van de gegevens op het “Formulier (wettelijk) vertegenwoordiger”.



Voor uitleg definities curator, mentor en bewindvoerder: zie <https://www.rechtspraak.nl/Onderwerpen/Paginas/Gezondheid-en-zorg.aspx>